

En toute Franchise...



Information sur la Franchise Efféa. N° d'Avril 2012

Témoignage d'une nouvelle franchisee



Le 5 mars dernier, Sybille Robert ouvrait son nouveau centre Efféa à Villeurbanne (région lyonnaise). Voici son témoignage.

« J'ai découvert Efféa en Avril 2010 par une amie et décide de me rendre dans le

centre de Tassin-La-Demi-Lune (69), où je suis très bien reçue par l'équipe et où l'on me propose de faire un bilan. Mon objectif : perdre un peu de poids. J'accepte le programme proposé, une quarantaine de soins à rythme de 2 séances par semaine pendant quelques mois ! Non seulement j'ai obtenu des résultats mais aussi j'ai toujours trouvé une équipe agréable, toujours à l'écoute.

En Février 2011, j'ai un déclic, c'est le métier dans lequel je souhaite m'épanouir. Je démissionne de mon poste d'hôtesse d'accueil et mon histoire avec Efféa va prendre un tout autre chemin ... de cliente, je vais devenir FRANCHISEE Efféa ! Christine, la responsable du centre me met en contact avec l'équipe au siège, on m'envoie un dossier de candidature.

Fin Août 2011, rendez-vous à Brignais pour la présentation de l'enseigne, après quelques semaines de réflexion et entrevues avec Christian MACHEFERT, le Président, ma décision est prise, je signe ma demande d'adhésion le 29 Septembre 2011 pour valider la zone sur

Villeurbanne. Nous trouvons le local, nous présentons notre dossier en Banque et signons l'offre de prêt puis le bail commercial. Ca y est, les travaux démarrent le 9 Janvier en parallèle du temps de ma formation !

Formation de 4 semaines. Ce fut très interactif, 3 semaines super, une super ambiance, une super équipe ! En plus des 3 semaines de formation, j'ai pu, à travers la semaine d'immersion à Tassin, exercer mon métier.

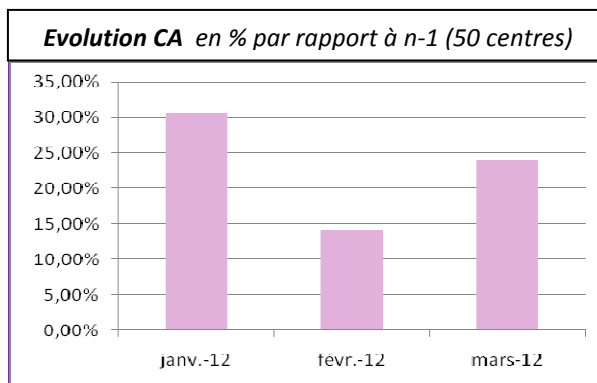
Le 5 Mars, j'ouvre à 9h la porte de mon centre Efféa, 18 Cours André Philip, je suis fière, prête à recevoir mes futures clientes. Inauguration le 8 Mars, journée de la Femme, soirée très réussie ... plus de 70 personnes.

Aujourd'hui, je suis une femme épanouie, ce métier me colle à la peau, heureuse de pouvoir me réaliser enfin, une famille qui me soutient, EFFÉA... pour un long et beau chemin ! ».

Les chiffres du réseau

EXCEPTIONNEL !

Janvier, février, et mars : **3 mois consécutifs avec une croissance à 2 chiffres !**



Nos centres Efféa ont connu **une progression de Chiffre d'Affaires de +23,5% sur le 1^{er} trimestre 2012** par rapport à 2011.



En toute Franchise...

A la Une du développement



6 nouveaux centres franchisés ont ouvert leurs portes depuis ce début d'année.

Efféa LYON 6

Reprise du centre par Karine Fayolle le 2 janvier.

Efféa PERROS GUIREC

Reprise du centre par Cécile Guedo le 9 janvier.

Efféa AVIGNON - MONTFAVET

Olivia Borgel ouvre son centre près d'Avignon le 30 janvier.

Efféa Lyon 2

Sophie MEILHAT a ouvert son centre le 27 février.

Efféa Spa Ecully

Ce centre pilote au sein du complexe sportif Elixia avec ses 8 cabines a ouvert au public le 1^{er} mars dernier.

Efféa Villeurbanne

Sybille ROBERT a ouvert son centre 4 cabines le 5 mars (interview jointe).

Au service de nos franchisés

En mars dernier, la tête de réseau a rassemblé tous ses franchisés lors de coachings régionaux. A cette occasion, un point fort de ce coaching a été la présentation des actions clés à mener

pour booster les ventes de programmes minceur (découverte de la cliente, approche personnalisée...). Une journée bénéfique sous le signe de la convivialité !

Actions commerciales

Lancement de nouveaux produits à la marque Efféa :

Finies les frustrations du régime ! Efféa est la première enseigne à lancer **des glaces Efféa Slim hyper protéinées** aux arômes naturels (parfums chocolat, vanille éclats de noisette et café moka). Et que c'est bon !



Efféa accompagne ce lancement de produits auprès de tous les centres franchisés en offrant une boîte pour 10 boîtes achetées.

Aussi, 8 nouvelles saveurs hyper protéinées sont à présent disponibles dans les centres. Des recettes innovantes (soupe saveur Thaï, recette cuisinée façon Chili, crêpe chocolat banane...). Des dégustations sont offertes aux clientes : de quoi booster les ventes des centres !

Contact Développement :

Marie HATSCH-LARÇONNIER
06-28-09-97-79 / 04-78-05-68-37
developpement@effea.tm.fr
www.effea-minceur.com